

Nuestro Entorno

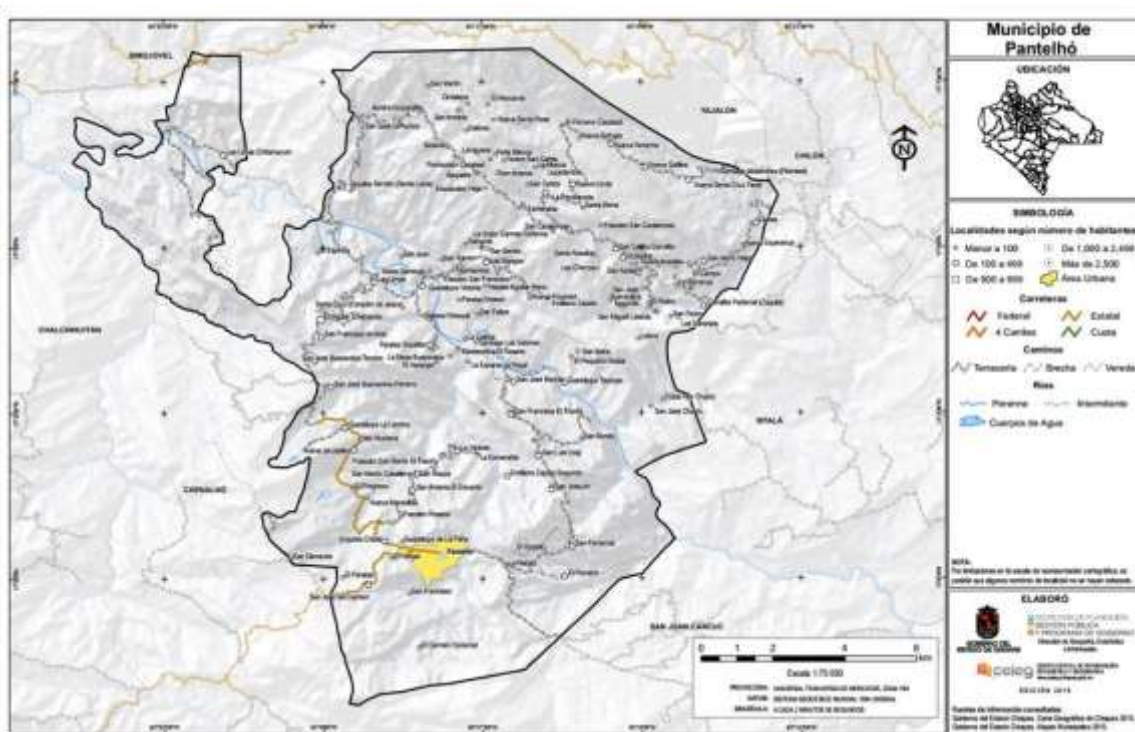
Ubicación



El municipio de Pantelhó se ubica en las montañas del norte de Chiapas, en la Región Socioeconómica V ALTOS TSOTSIL TSELTAL.

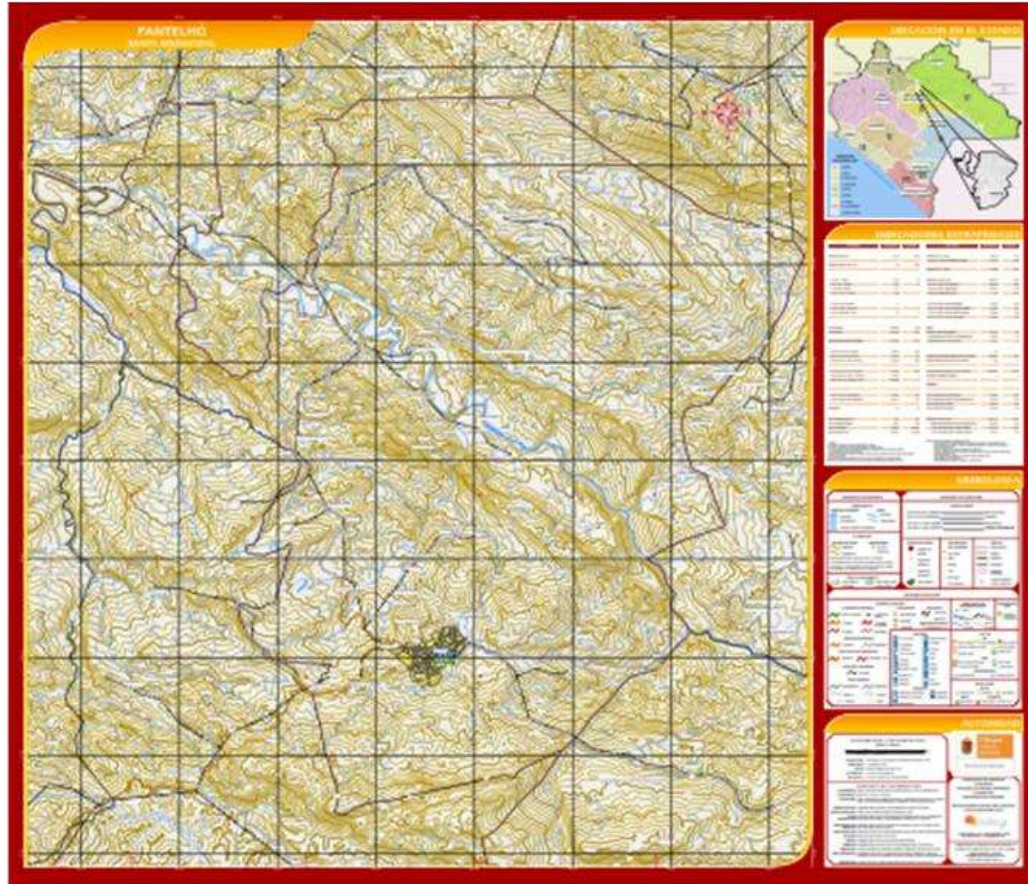
Sus colindancias son: al norte colinda con los municipios de Simojovel y Yajalón, al este con Chilón y Sitalá, al sur con San Juan Cancuc y Chenalhó; y al oeste con Chenalhó, Chalchihuitán y Simojovel.

Las coordenadas de la cabecera municipal son: 17°00'20" de latitud norte y 92°28'08" de longitud oeste y se ubica a una altitud de 1056 metros sobre el nivel del mar.



Extensión territorial

El municipio de Pantelhó posee una superficie territorial de 192.4 km² lo que representa el 0.26% del territorio estatal. La superficie que esta urbanizada es únicamente el 0.80% del total del territorio municipal.

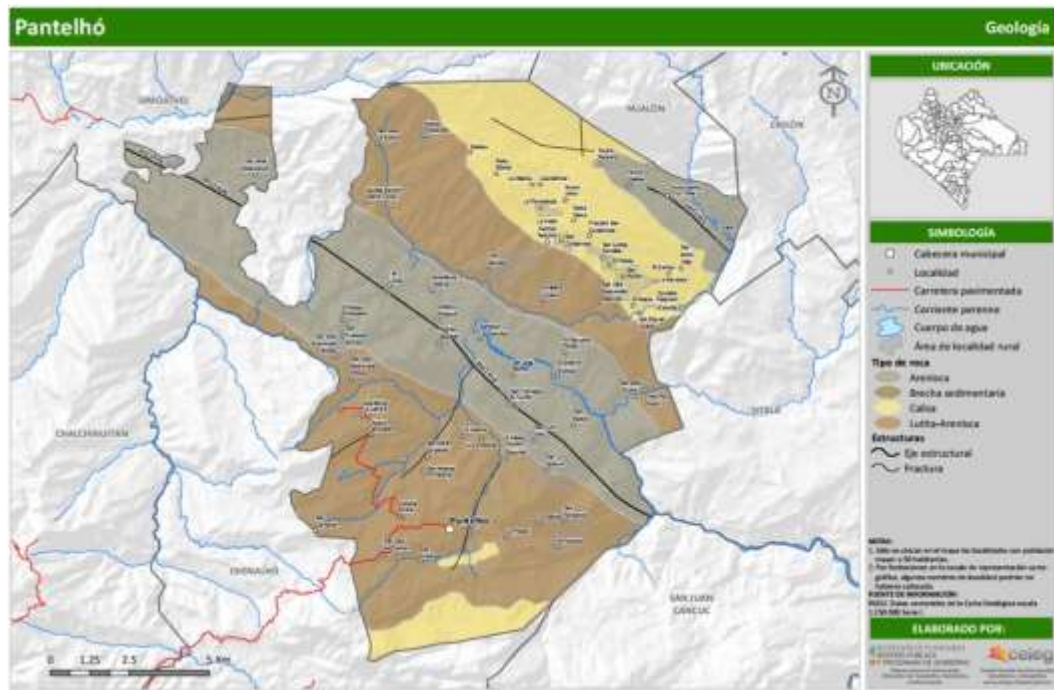


Geología

Los tipos de roca que conforman la corteza terrestre en el municipio son: Lutita-Arenisca (roca sedimentaria) (46.18%), Arenisca (roca sedimentaria) (34.75%), Caliza (roca sedimentaria) (18.93%) y Brecha sedimentaria (roca sedimentaria) (0.14%).

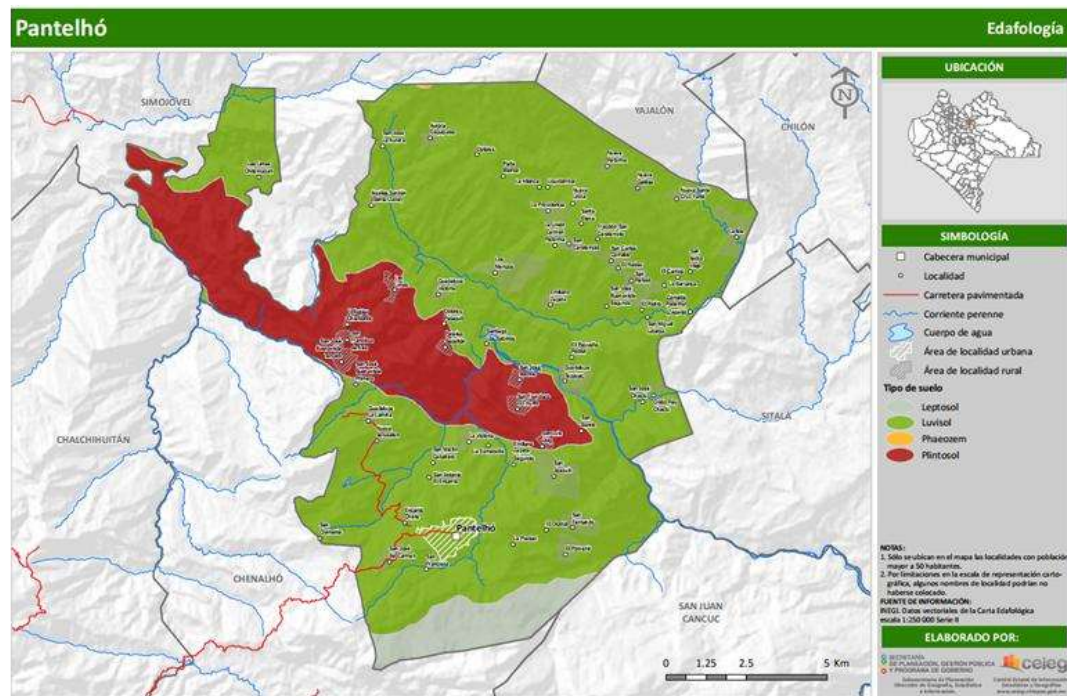
Los períodos de la formación del suelo se estima en Paleógeno (62.18%), Neógeno (34.43%), Cretácico (3.17%) y Cuaternario (0.22%).

Ver mapa...



Edafología: Características del suelo

Las proporciones que representa el suelo en relación con las plantas y los seres vivos en el municipio de Pantelhó es: Luvisol (77.03%), Plintosol (18.61%), eptosol (4.34%), y Phaeozem (0.02%).



Fisiografía

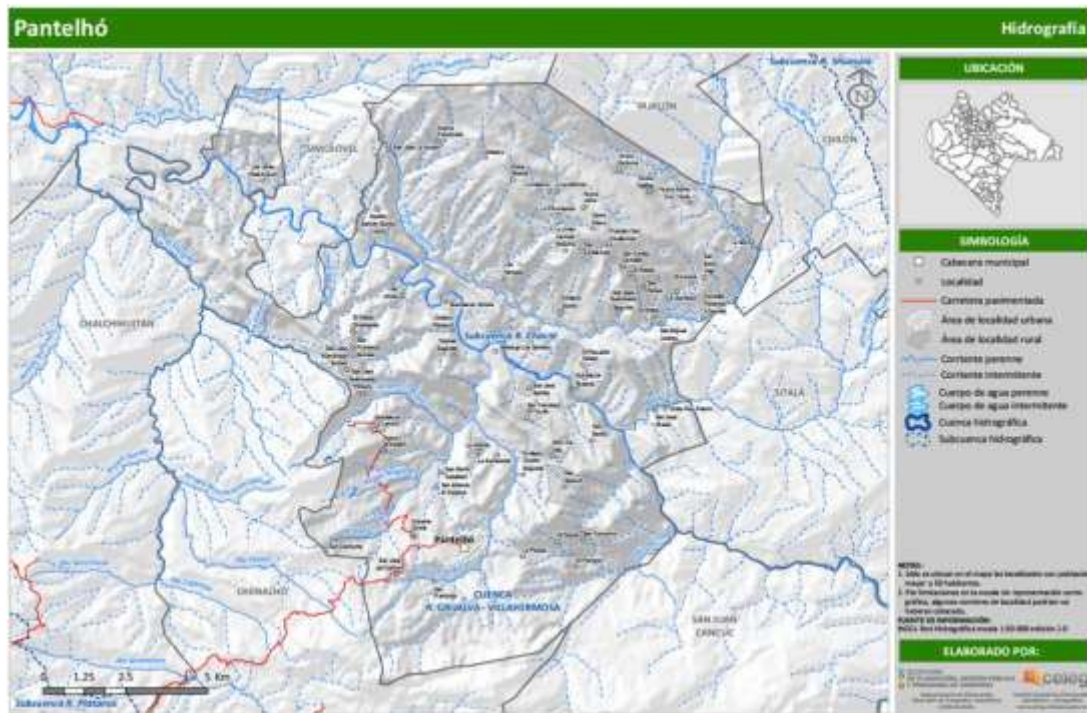


El municipio forma parte de la región fisiográfica Montañas del Norte. La altura del relieve varía entre los 400 mts. y los 2,100 mts. sobre el nivel del mar. Pertenece a la denominada Provincia Sierras de Chiapas y Guatemala (100%) y a su vez pertenece a la Subprovincia Sierras del Norte de Chiapas (100%). Las formas del relieve presentes en el municipio son: Sierra alta escarpada compleja (100%).

Las principales elevaciones ubicadas dentro del municipio son: Cerro San Antonio, Cerro Baluntún y Cerro Yamuctaná.

Hidrografía

La región hidrológica en la que se encuentra ubicado el municipio de Pantelhó es la Grijalva – Usumacinta (100%). La cuenca a la que pertenece es la del río Grijalva- Villahermosa (100%). Y la sub cuenca es la del Río Chacté (100%).

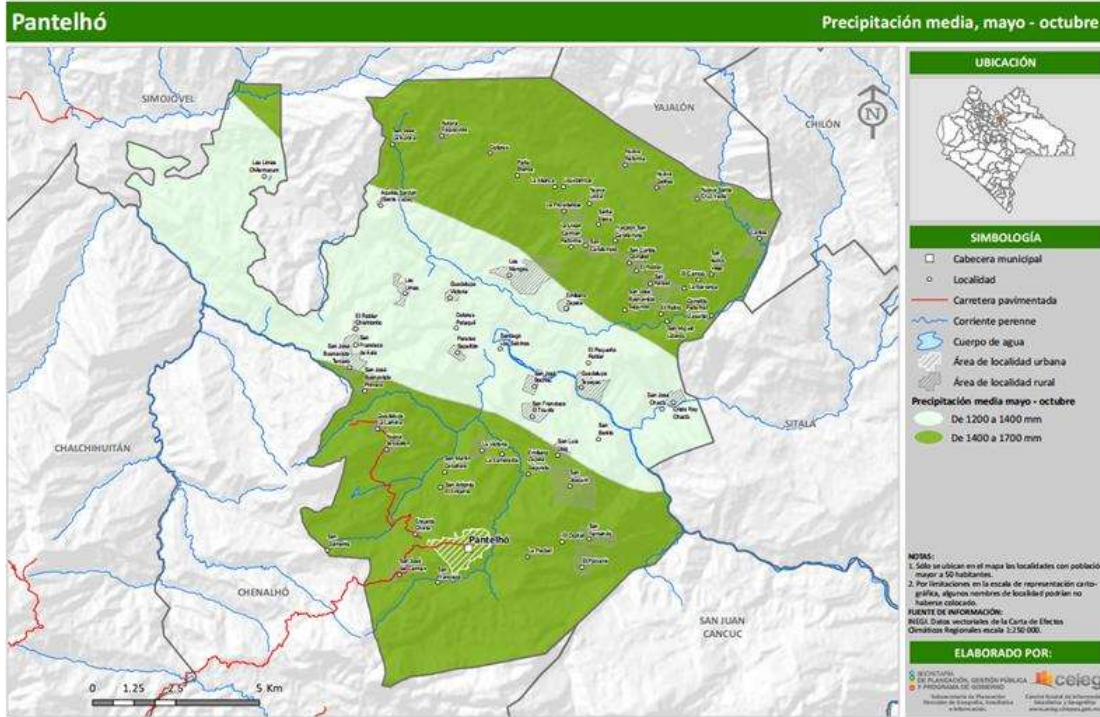


Las corrientes de agua perennes son: Chacalhó, Chentauch, Jolhó, Mazán, Río Grande, Yasha, Tzaquilucúm, Tzajalá, Mashiló e Intermitentes.

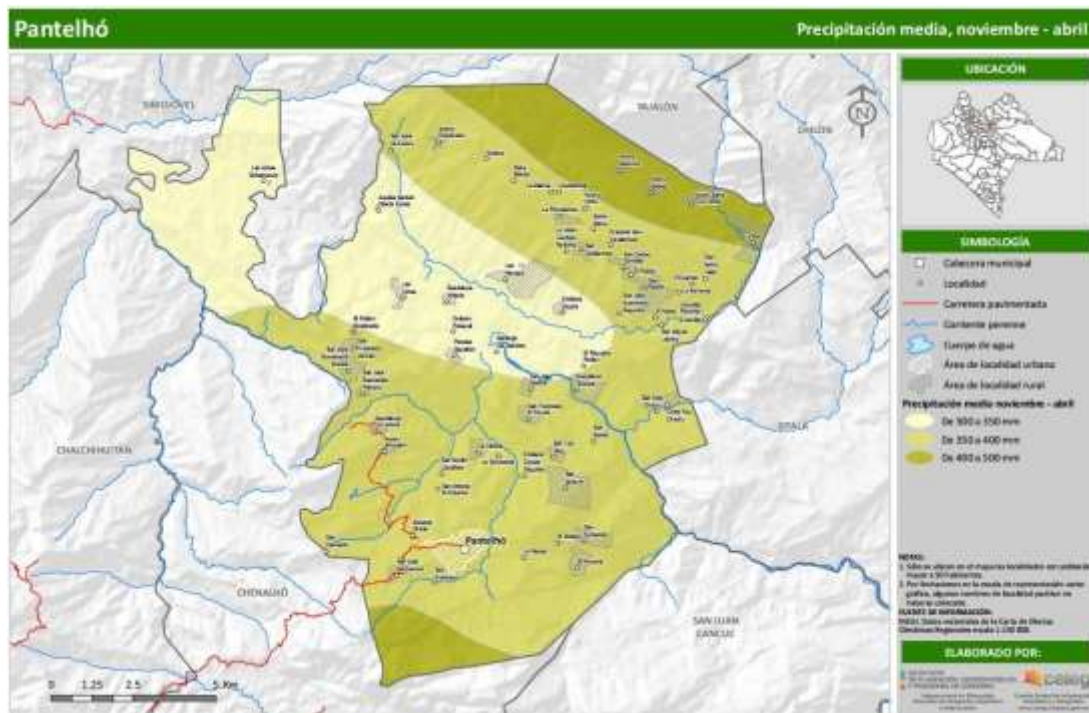
Clima

Los climas existentes en el municipio son: Cálido húmedo con lluvias abundantes de verano (61.95%), Cálido subhúmedo con lluvias de verano, más húmedo (3.58%), Semicálido húmedo con lluvias abundantes de verano (25.73%) y Semicálido húmedo con lluvias todo el año (8.75%).

En los meses de Mayo a Octubre, las temperaturas mínimas promedio se distribuyen porcentualmente de la siguiente manera: de 12 a 15°C (2.59%), de 15 a 18°C (46.32%) y de 18 a 21°C (51.09%).

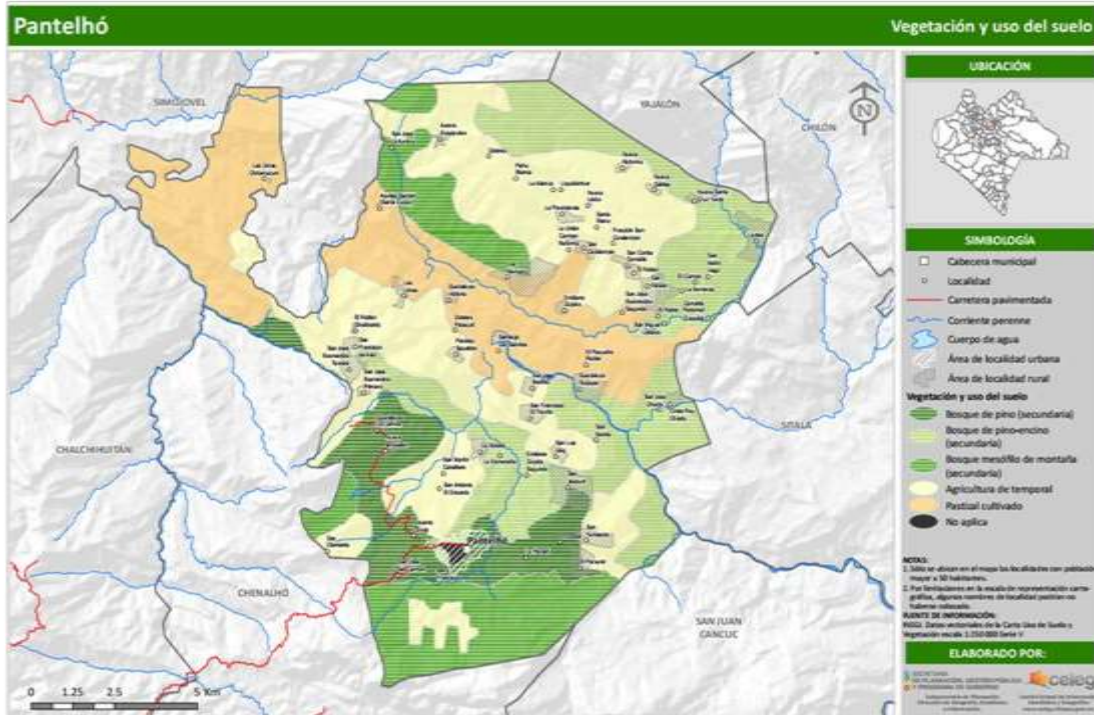


En los meses de Noviembre a Abril, la precipitación media es: de 300 a 350 mm (26.02%), de 350 a 400 mm (61.78%) y de 400 a 500 mm (12.2%).



Vegetación y uso del suelo

La cobertura vegetal y el aprovechamiento del suelo en el municipio se distribuye de la siguiente manera: Agricultura de temporal (32.52%), Pastizal cultivado (22.48%), Bosque de pino-encino (secundaria) (22.35%), Bosque mesófilo de montaña (secundaria) (12.82%), Bosque de pino (secundaria) (9.61%), y Otros (0.22%).



Flora

En el municipio existen diferentes tipos de especies que componen la vegetación como son: encino, ciprés, pino, sabino, roble, caoba, fresno, dalia, flor de noche buena y lengua de vaca. De igual forma, presenta una cobertura vegetal compuesta principalmente por vegetación secundaria (de bosque de coníferas, mesófilos de montaña y encino), bosque de coníferas y vegetación inducida.



Fauna

En el municipio existen diversas especies como víbora ocotera, nauyaca de frío, gavilán golondrino, ardilla voladora, jabalí, zorrillo espalda blanca, iguana de roca, iguana de ribera, correcaminos, chachalaca, olivácea, mochuelo rayado, urraca copetona, comadreja, tlacuache, venado cola blanca, armadillo, conejo de monte, entre otros.



Áreas naturales protegidas

Este municipio no cuenta con áreas naturales protegidas o bajo conservación según el Gobierno de Chiapas por medio de la Secretaría de Medio Ambiente e Historia Natural.

